



Feuerwehr-Facheinheiten Spezielle Rettung aus Höhen und Tiefen (SRHT) in Rheinland-Pfalz



Bild 1: Rettung von Personen aus Windenergieanlagen

Allgemein:

Um den Aufgaben des Landes im Brandschutz, in der Allgemeinen Hilfe und im Katastrophenschutz gerecht zu werden, stehen im Land Rheinland-Pfalz u.a. Sondereinheiten der Feuerwehr zur Verfügung. Diese Einheiten werden nicht nur bei Gefahren größeren Umfangs eingesetzt, sondern können bereits bei „normalen Gefahrenlagen“, insbesondere bei Bedarf an spezieller Ausrüstung, besonders geschulten Einsatzkräften und bestimmter Einsatztaktik zum Einsatz kommen.

Zu diesen Sondereinheiten gehören u.a. sechs Feuerwehr-Facheinheiten „Spezielle Rettung aus Höhen und Tiefen“ (SRHT). Diese sind in Wernersberg, Boppard (Bad Salzig), Ingelheim, Kaiserslautern, Saarburg und Trier stationiert.

Die Einheiten können sowohl landesweit, als auch bei Einsätzen außerhalb von Rheinland-Pfalz eingesetzt werden.

Die Stationierungsorte sind so gewählt, dass in verhältnismäßig kurzer Zeit an jedem Ort des Landes eine Einheit zur Verfügung stehen kann. Bei Bedarf können die Einheiten über die zuständige Alarmierungsstelle (Karte S. 4 / Tabelle S. 5) alarmiert werden.

Mit dieser Information erhalten Sie ein aktuelles Verzeichnis über die Standorte und die Leistungsmöglichkeiten der Feuerwehr-Facheinheiten SRHT in Rheinland-Pfalz. Bei Bedarf erfolgt eine Aktualisierung der Daten.

Hinsichtlich der Kostenbeteiligung des Landes bei Einsätzen der Sondereinheiten gilt folgende Regelung:

Das Land übernimmt grundsätzlich bei nicht kostenpflichtigen Einsätzen der Sondereinheiten, die Sach- und Personalkosten soweit die Einsätze außerhalb des Zuständigkeitsbereiches der eigenen Gebietskörperschaft liegen.

Somit entstehen der anfordernden Stelle grundsätzlich **keine Kosten** für den Einsatz der Facheinheiten SRHT.

Bei weitergehenden Fragen wenden Sie sich bitte an die nächstgelegene Facheinheit oder die Aufsichts- und Dienstleistungsdirektion in Trier.

Einsatzmöglichkeiten:

- Retten und Bergen von Menschen, Tieren und Sachwerten aus Höhen und Tiefen
- Brände und Hilfeleistungen in Höhen und Tiefen
- Sichern von Einsatzkräften und Personen in absturzgefährdeten Bereichen
- Erstversorgung des Patienten bzw. gesicherte Verbringung von Notarzt oder Rettungssanitäter / -assistent zum Patienten
- Technische Hilfeleistung – seilunterstütztes Arbeiten

Ziel dieser Einsätze ist es u.a. jeden Punkt eines Gebäudes oder einer technischen Anlage zu erreichen, um dort gesichert eine der o.g. Tätigkeiten durchzuführen.

Einsatzbeispiele:

- unverletzte Person mit Rücksteigeangst
- suizidgefährdete Person
- Person hängt am Seil bzw. in einer Absturzsicherung
- verletzte/erkrankte Person auf z.B. Strommast, Windenergieanlage (Bild 1), Kamin, Baukran (Bild 2)
- Person in einer defekten Fensterputzgondel
- Person in Schacht, Brunnen, Silo
- gesicherter Aufstieg oder Abseilen von Spezialisten (z.B. Notarzt, Sanitäter)

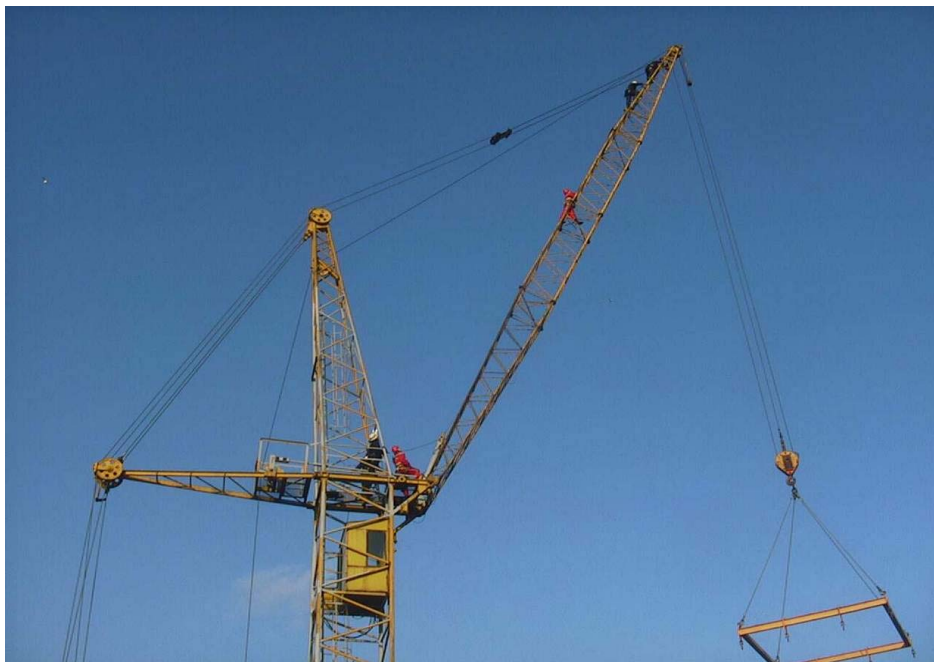
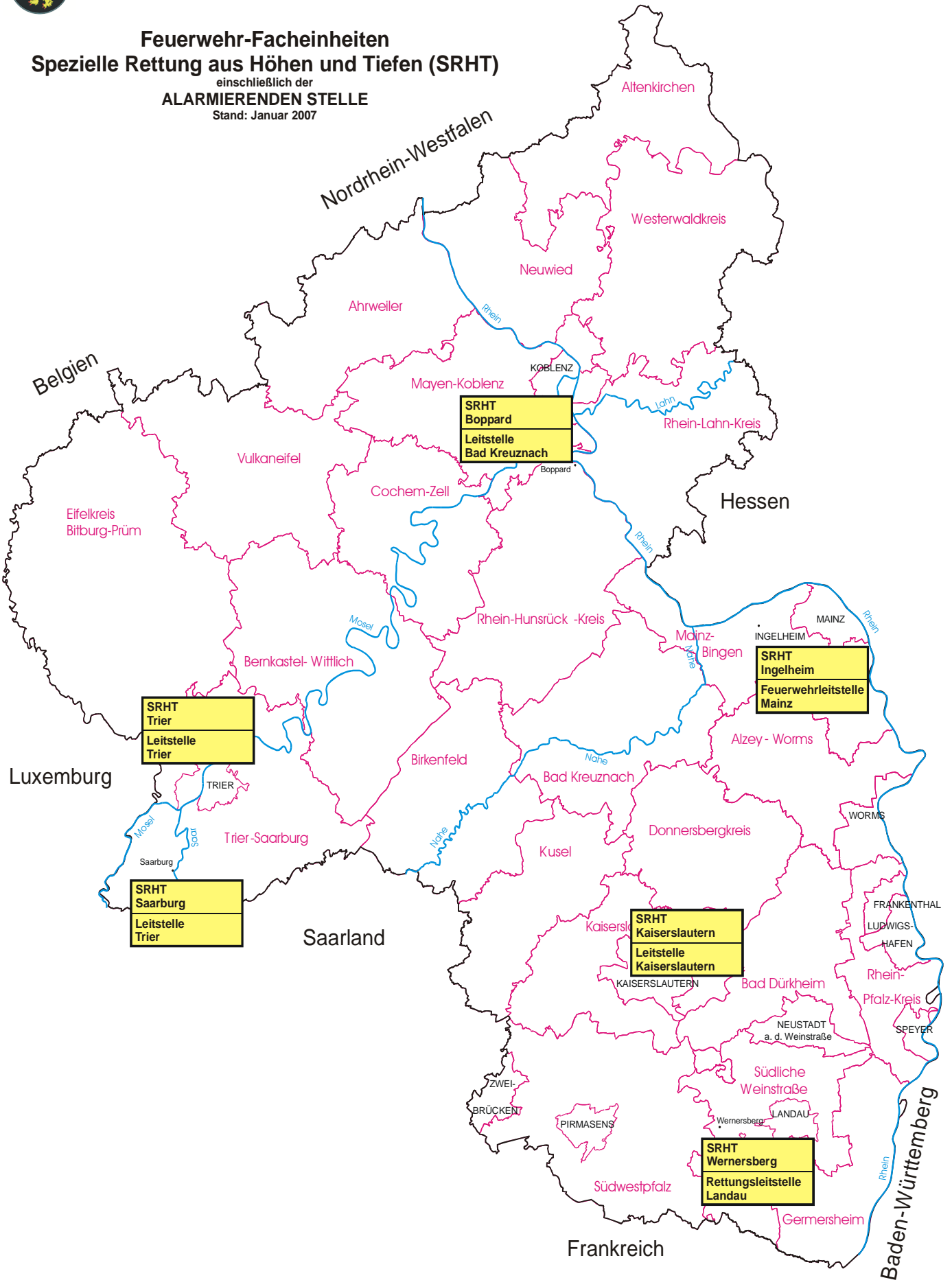


Bild 2: Rettung einer suizidgefährdeten Person von einem Baukran



Feuerwehr-Facheinheiten Spezielle Rettung aus Höhen und Tiefen (SRHT)

einschließlich der
ALARMIERENDEN STELLE
 Stand: Januar 2007



Spezielle Rettung aus Höhen und Tiefen (SRHT)

in Rheinland-Pfalz

Stand: Januar 2007

Einheit	Ansprechpartner	Alarmierung über (hinterlegte BOS-Nummer oder ...)
Feuerwehr-Facheinheit SRHT Wernersberg	Dieter Burgard Tel.: 0171/3340396	Rettungsleitstelle Landau Tel.: 06341/140122
Feuerwehr-Facheinheit SRHT Boppard (Bad-Salzig)	Friedhelm Betzing Tel.: 0171/6981741	Leitstelle Bad Kreuznach Tel.: 0671/19222
Feuerwehr-Facheinheit SRHT Ingelheim *)	Michael Weitzel Tel.: 0172/6789402	Feuerwehrleitstelle Mainz Tel.: 06131/124580
Feuerwehr-Facheinheit SRHT Kaiserslautern	Horst Faber Tel.: 0176/23489550	Leitstelle Kaiserslautern Tel.: 0631/3160520
Feuerwehr-Facheinheit SRHT Saarburg **)	Hans Werner Bodem Tel.: 0151/19513514	Leitstelle Trier Tel.: 0651/94880
Feuerwehr-Facheinheit SRHT Trier **)	Markus Witt Tel.: 0160/4124224	Leitstelle Trier Tel.: 0651/94880

*) Die Städte Ingelheim (Einheit SRHT Ingelheim) und Wiesbaden (Einheit SRHT Wiesbaden) unterstützen sich jeweils bei Bedarf im Einzelfall im Rahmen gegenseitiger Hilfeleistung

***) Die Einheiten in Trier und Saarburg bilden eine Ausbildungs- und Alarmierungsgemeinschaft

für Rückfragen allgemeiner Art stehen zur Verfügung:

Aufsichts- und Dienstleistungsdirektion	Christian Sauer Tel.: 0651/9494-0 bzw. - 146
Berufsfeuerwehr Kaiserslautern	Peter Lukas Tel.: 0631/316052-0 bzw. - 3741